



Põrandal seisev gaasiküttel kondensatsioonikatel **VITOCROSSAL 100**



VITOCROSSAL 100 CI

- Kompaktne disain sobib ideaalselt väiksematesse tehno ruumidesse
- NO_x < 24 mg/kWh (2 krediitpunkti)*
- Kaskaad kuni 636 kW
- Vastab ÜK energiatehnoloogia loendi (ETL) kriteeriumitele
- Ajakirja Heating & Ventilating Review 2017. aasta auhinnavõitja



*NO_x < 24 mg/kWh (2 krediipunkti) on kooskõlas keskkonnamõjude hindamiseetodi BREEAM juhendi „BREEAM UK New Construction 2018 – Technical Manual“ hindamiskriteeriumitega

VITOCROSSAL 100 80 kuni 318 KW

Vitocrossal 100 on kompaktne gaasiküttel töötav kondensatsioonikatel, mille jalajalg on üks turu väiksemaid. Selle laius on kõigest 680 mm, mistõttu on see ideaalne valik väiksemate tehno-ruumide ja rakenduste jaoks, eriti juhul, kui katelt vahetatakse kitsastes oludes.

Vitocrossal 100 on eeljuhtmestatud ja eelmonteeritud ning see muudab katla paigaldamise märgatavalt kiiremaks. Katlas on ühendatud Viessmanni järeleproovitud tehnoloogia ning uhiuus roostevasest terasest soojusvaheti, tugev MatriXi silinderpõleti ja Lambda Pro põletusautomaatika.

Pange need eelised enda kasuks tööle

- Bruto-kasutegur kuni 98%
- Väikesed mõõtmed võimaldavad lihtsat paigaldamist
- Kompaktne laius – kõigest 680 mm
- Töörõhk kuni 6 baari
- Maksimaalne voolutemperatuur 95 °C
- Veesisaldus 65–180 liitrit
- Modulatsioonivahemik kuni 1 : 5
- NOx < 24 mg/kWh (2 krediidipunkti)*

Lambda Pro põletusautomaatika vähendab kulusid

Sisseehitatud Lambda Pro põletusautomaatika reguleerib põleti automaatselt maagaasi tüübile vastavaks. See tagab püsivalt kõrge ja tõhusa põlemiskvaliteedi ning madalad heitmed ja väga madala mürataseme.

Järeleproovitud juhtseade Vitotronic

Sisseehitatud juhtseade Vitotronic võimaldab kiiret kasutuselevõttu ja hõlpsat hooldust. Valikuline WiFi-moodul Vitoconnect 100 võimaldab katelt juhtida ka rakenduse ViCare abil.

Võimsusvahemik

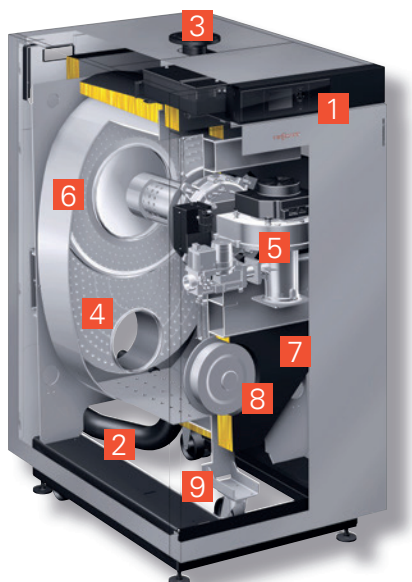
- 80, 120, 160, 200, 240, 280, 318 kW

Lihtne paigaldus ja tõhus toimimine

- Osadele on hõlbus ligi pääseda, mis muudab nende hooldamise ja remontimise mugavaks
- Eeljuhtmestatud ja eelmonteeritud
- Liigutamise lihtsustamiseks on lisatud rattad
- Väike elektritarve – ei vaja katla ringluskontuuri pumpa
- Töötab vaikselt – täiendavat mürakaitset ei ole vaja

VITOCROSSAL 100

- 1 Juhtseade Vitotronic
- 2 Tagasiühendus
- 3 Vooluühendus
- 4 Suur veesisaldus
- 5 Silinderpõleti MatriX
- 6 Roostevasest terasest soojusvaheti
- 7 Ülitõhus soojusisolatsioon
- 8 Hooldusaken
- 9 Rattad parema manöövervusvõime tagamiseks



ÜK energiatehnoloogia loend (ETL)

ÜK energiatehnoloogia loend (ETL, ka energiatehnoloogia toodete loend ETPL) on valitsuse hallatav energiatõhusate seadmete ja masinate loend. See on osa ettevõtetele suunatud maksustamiskavast, mis hõlmab täiustatud maksusoodustust investeeritud kapitalilt.

Kui tegelete äritegevusega ja maksate tulumaksu või ettevõtte tulumaksu ning ostate toote, mis kuulub ostmise hetkel ÜK energiatehnoloogia loendisse, on teil võimalik taotleda toote kohta 100% esimese aasta maksusoodustust investeeritud kapitalilt. Kui toode on loendist eemaldatud või lisatud loendisse hiljem, siis teil see võimalus puudub.

Vitocrossal 100 on selles loendis kõikide väljundite puhul. Rohkem teavet leiate veebilehelt www.gov.uk/guidance/energy-technology-list.



VITOCROSSAL 100 KASKAAD 240 kuni 636 KW

Vitocrossal 100 on saadaval üheainsa korpuse sees asuva kaksikkatlana. See on ühe üksusena täielikult juhtmestatud ja eelmonteeritud, mis vähendab oluliselt selle paigaldamisele kuluvat aega. ▲

Toote omadused

- Gaasi tüübid: maagaas
- Kaksikkatlana: 240–636 kW
- Standardne hooajaline tõhusus [vastavalt DIN-ile]: 109%
- Modulatsioonivahemik: kuni 1 : 10
- Töörõhk: 6 baari
- Maksimaalne voolutemperatuur: 95 °C
- Veemahutavus: 206–360 liitrit
- Energiatõhususe klass: A
- NOx < 24 mg/kWh (krediidipunkti) on kooskõlas keskkonnamõjude hindamismeetodi BREEAM juhendi „BREEAM UK New Construction 2018 – Technical Manual“ hindamiskriteeriumitega

Eelised paigaldajate jaoks

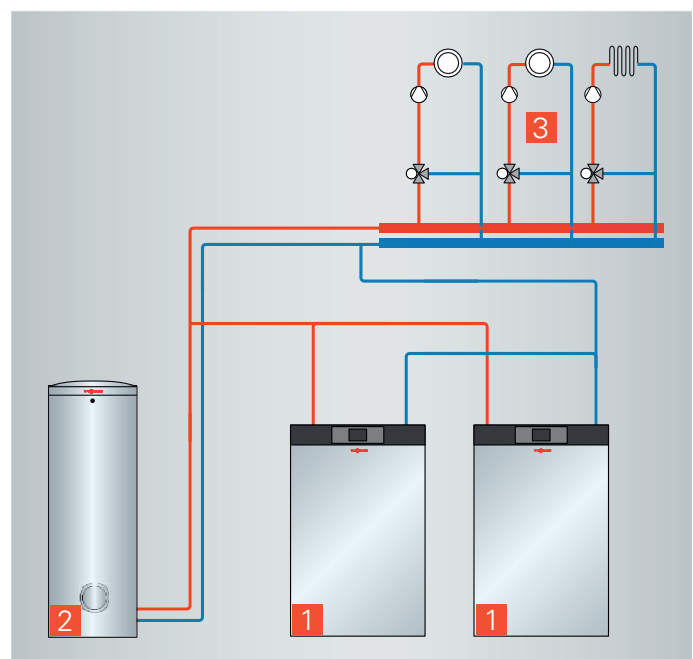
- Eelpaigaldatud üksus: kiire ja lihtne paigaldamine tänu eeljuhtmestatud ja eelmonteeritud osadele
- Kompaktsed mõõtmed hõlbustavad käsitlemist: 450 mm (80 kW), 570 mm (120 ja 160 kW) demonteeritud katla puhul
- Lambda Pro põletusautomaatika, mis võimaldab katlal gaasi kvaliteedi muutustega automaatselt kohaneda
- Hea ligipääsetavus esiküljelt kõigile osadele hõlbustab remondi- ja hooldustöid
- Kaksikkatel ühes korpuses, 240–636 kW
- Järeleproovitud juhtseade Vitotronic kasutajaviipade ja teksti selge kuvamisega

Eelised kasutajate jaoks

- Erakordselt kompaktne, lihtsalt erinevatesse küttesüsteemidesse integreeritav
- Kindlalt toimiv ja pika kasutuseaga, modulatsioon kuni 1 : 10 ja põleti pikad käitusajad koos väikese ringlussagedusega
- Lambda Pro põletusautomaatika tagab muutuva kvaliteediga gaasi puhul ühtlaselt kõrge kasuteguri
- Isepuhastuv roostevabast terasest soojusvaheti, mis tagab ühtlaselt kõrge kasuteguri
- Väike energiatarve, kuna suur veesisaldus tähendab, et katla ringluskontuuri pumpa pole vaja
- Sissehitatud MatriXi silindripõleti võimaldab vaikset töötamist
- Juhitav rakenduse ViCare kaudu

VASTAVAD SÜSTEEMIOSAD

- 1 Gaasikütteil kondensatsioonikatel Vitocrossal 100
- 2 Boiler-veesoojendi Vitocell 100-V
- 3 Küttekontuurid



Kaksikkatla skeem

Tarne ja osad

Hõlbustamaks paigaldaja tööd ja säästmaks tema aega tarnitakse katel Vitocrossal kaubaalusel eeljuhtmestatult ja eelmonteeritult.

Vitocrossal 100, mille korpusesse on peaaegu kõik osad juba sisse ehitatud, on loodud säästma paigaldaja aega süsteemi ülesseadmisel ja mahtuma igasse tehnoruumi.

Paigaldamise hõlbustamiseks toimib kaubaaluse esikülg tarnimisel katla liigutamise ajal rambina. Kolme sisseehitatud ratta abil on katelt lihtne liigutada, misjärel saab selle täielikult reguleeritavate sisseehitatud jalgade abil paigale kinnitada.

Tarnitavad osad

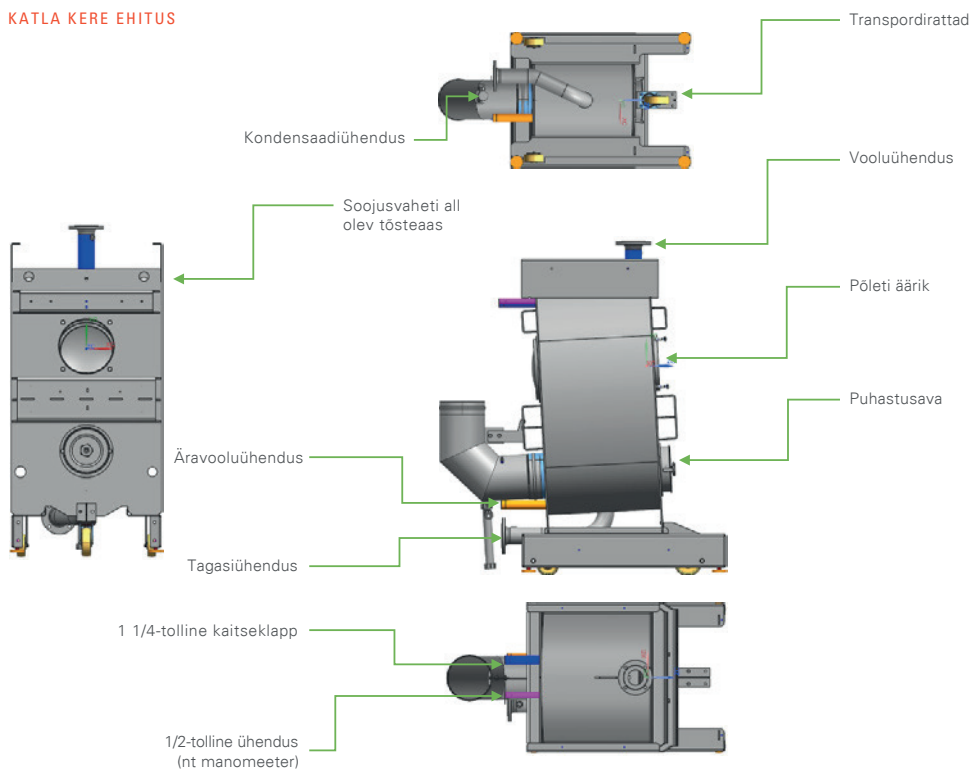
Iga Vitocrossal 100 tarnitakse koos alljärgnevate osadega:

- eelmonteeritud katel, sh gaasipõleti, põletusautomaatika, korpus, isolatsioon ja juhtmestik;
- kasutajapaneel;

- toote pass;
- Venturi pikendustoru, alates 200 kW (ainult ruumivälise õhuvarustusega);
- mitme katlaga tarnitav kaskaadikontroller.



KATLA KERE EHITUS



Näidistehnoruum



Sobib ideaalselt kitsastesse oludesse

Roostevabast terasest soojusvaheti

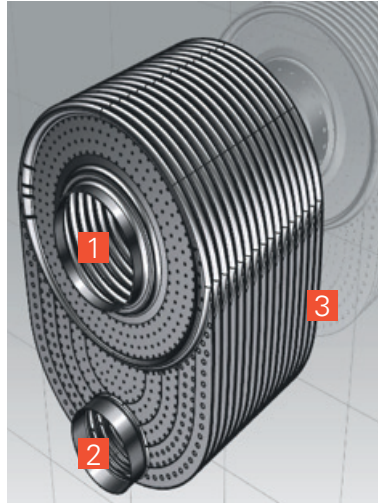
Katlal Vitocrossal 100 on uhiuus roostevabast terasest soojusvaheti, mis annab katlale teiste kateldegaga võrreldes nii väiksemad mõõtmed kui ka kulu.

Katla Vitocrossal 100 roostevabast terasest soojusvaheti kompaktnel disain võimaldab erakordselt täpset temperatuurijaotust ja tagab kõikidele Viessmanni osadele omase kõrgele standardile vastavuse. See annab katlale väga väikese rõhukaoga suure veehulga ning võimaldab katlal Vitocrossal 100 töötada minimaalse voolukiirusega.

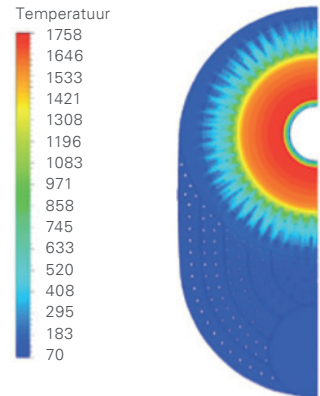
Koos silinderpõletiga MatriX on tulemuseks 98% kasutegur, mida Viessmanni katlalt oodatakse.

Eelised

- Suur veehulk
- Puudub vajadus hüdraulilise tasakaalustaja järele
- Pole minimaalset voolukiirust
- Lihtne, vähemate ringluspumpadega disain



- 1 Põleti äärik / põlemiskamber
- 2 Puhastusava
- 3 Lööri väljalaskeava



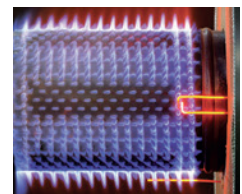
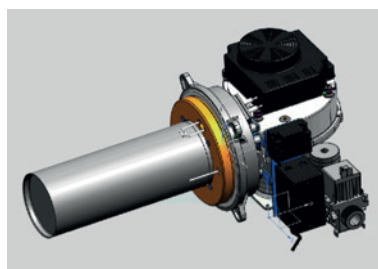
Erakordselt täpne temperatuurijaotus

Silinderpõletite MatriX

Tiiptasemel tehnoloogiaga põletusautomaatika, mis kohandub pidevalt gaasi kvaliteediga ja tagab katla püsivalt kõrge töövõime.

Kuna gaasi ostetakse üha enam sisse kogu maailmast, ei ole gaasivõrgust tarnitava gaasi kvaliteet enam ühtlane. See ebahühtlus võib katla töövõimet mõjutada. Tänu Vitocrossal 100 katlasse sisseehitatud Lambda Pro põletusautomaatikale saame tagada katla kõrge töövõime gaasi kvaliteedist sõltumata. MatriXi silinderpõletis olev põletusautomaatika kohandub pidevalt gaasi kvaliteediga, seega ei ole tarvis vahetada ühtegi otsakut.

Modulatsioonivahemik, mis on ühe üksuse puhul 1 : 5 ja topeltkaskaadi puhul 1 : 10, tagab, et üksuse väljundit on võimalik vastavalt nõudlusele muuta. See võimaldab katlal hoida NOx-i taseme erakordselt madala, < 24 mg/kWh.



Suure modulatsioonivahemikuga silinderpõletite MatriX

Eelised

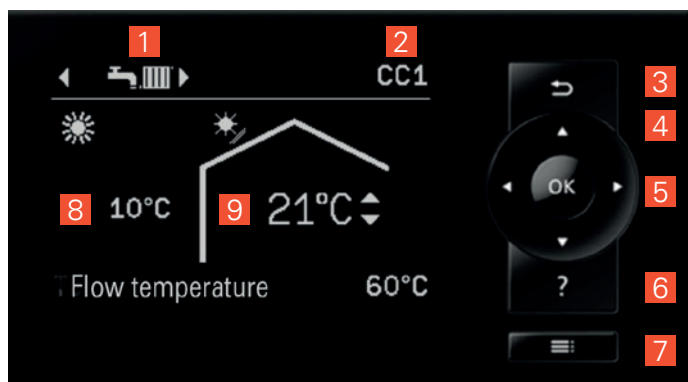
- Põletusautomaatika
- Pidev tõhusus
- Väga vaikne
- Madal NOx-i tase
- Lihtne kasutuselevõtt, nt ei ole vaja gaasiklappi reguleerida

VITOCROSSAL 100 JUHTSEADMED

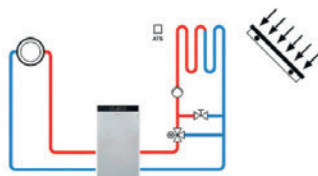
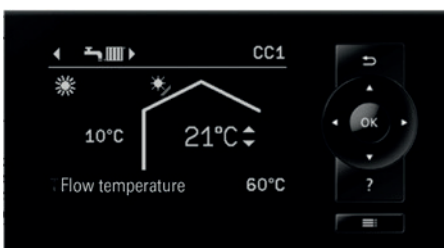
Ükskõik, kas tegemist on üheainsa katla või mitmest katlast koosneva süsteemiga, on digitaalsed juhtseadmed Vitotronic teie küttesüsteemi säästlikuks ja tõhusaks toimimiseks hädavajalikud.

FUNKTSIOONID

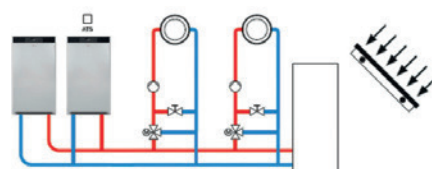
- 1 Töörežiim: - ootel - ainult soe tarbevesi - kütte ja soe tarbevesi
- 2 Küttekontuuri valimine: CC1, CC2 või CC3
- 3 Tagasi-klahv
- 4 Valikunooled
- 5 Nupp „OK“ kinnitamiseks
- 6 Kontekstiabi
- 7 Menüüklahv
- 8 Välistemperatuur
- 9 Sisetemperatuuri säätepunkt



Vitotronic 100 (üks katel):
katla vee temperatuuri pidev kontroll, varustatud rikete enesediagnostika-süsteemi ja sooja tarbevee juhtimisega.



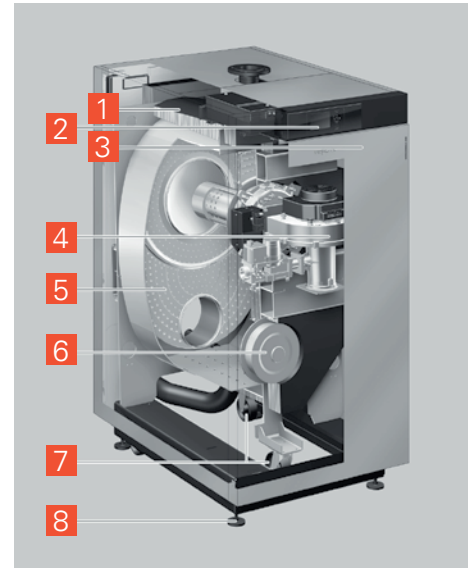
Vitotronic 200 (üks katel):
katla ilmastikutingimuste järgi juhtimine kuni kolme küttekontuuriga paigaldistele, ühe otsese ja kahe segistiga, lisaks sooja tarbevee ja päikesenergia juhtimine.



Vitotronic 300-K (mitmikatel):
kaskaadi ilmastikutingimuste järgi juhtimine, mis võimaldab kuni nelja Vitotronic 100-ga varustatud katla juhtimist.

VITOCROSSAL 100

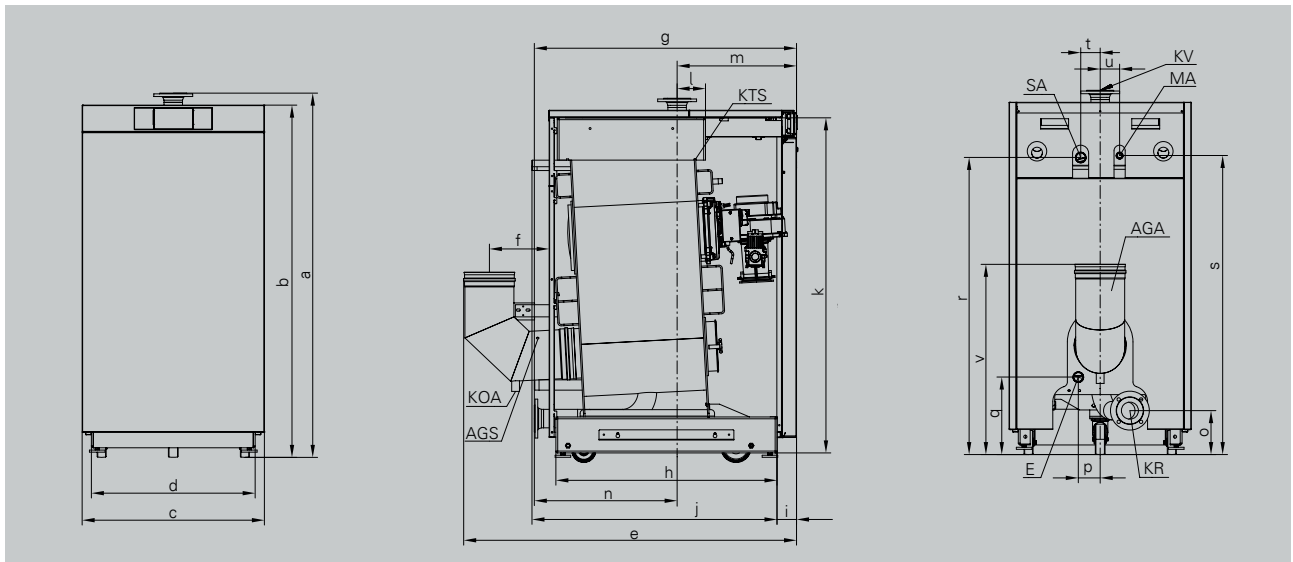
Nimisoojusvõimsus	kW	Kuni 80	120 ja 160	200 ja 240	280 ja 318
a	mm		1500		
b	mm		1450		
c	mm		750		
d	mm		674		
e	mm	1024	1148	1251	1370
f	mm	235	235	241	245
g	mm	745	875	980	1090
h	mm	570	682	798	910
i	mm	83	92	77	80
j	mm	660	780	900	1010
k	mm		1380		
l		168	198	166	117
m	mm	491	500	486	892
n	mm	250	360	485	588
o	mm	213	209	183	181
p	mm		90		
q	mm	337	331	325	319
r		1240	1234	1228	1223
s	mm	1249	1242	1236	1230
t	mm		80		
u	mm		80		
v	mm	80	794	788	783



VITOCROSSAL 100 80–318 kW

- 1 Ülitõhus soojusisolatsioon
- 2 Katla juhtseade Vitotronic
- 3 Kvaliteetne korpus
- 4 Lambda Pro põletusautomaatikaga moduleeriv Matrixi silinderpõleti
- 5 Roostevabast terasest soojusvaheti
- 6 Kontroll-luuk hoolduse hõlbustamiseks
- 7 Sisseehitatud rattad lihtsaks käsitsemiseks
- 8 Reguleeritava kõrgusega jalad

- AGS Suitsugaasi temperatuuri andur R 1/8
- AGA Lõõri väljalaskeava DN 200
- E Äravool
- KOA Kondensaadi äravool
- KR Katla tagastus
- KTS Katla vee temperatuuri andur R 1/8
- KV Katla vool
- MA Rõhumõõtur R 1/2
- SA Kaitseühendus (kaitseklapp)



VITOCROSSAL 100, ÜKS KATEL

Nimisoojussuutõime vahemik								
TF/TR = 50/30	kW	16–80	32–120	32–160	48–200	48–240	64–280	64–318
TF/TR = 80/60	kW	15–74	29–110	29–146	44–184	44–220	58–258	58–291
Nimisoojuskooormus	kW	76	113	151	189	226	264	300
Toote tunnuskood		CE-0085CR0391						
Lubatud töötemperatuur	°C	95						
Lubatud voolutemperatuur (= kaitsetemperatuur)	°C	110						
Max lubatud töö rõhk	bar MPa	6 0,6						
Min lubatud töö rõhk	bar MPa	0,5 0,05						
Kontrollrõhk	bar MPa	7,8 0,78						
Katla kere mõõtmed								
Pikkus/teisaldusmõõde *1	mm	660/450	780/570	780/570	900	900	1010	1010
Laius	mm	680	680	680	680	680	680	680
Kõrgus	mm	1459	1459	1459	1459	1459	1459	1459
Üldmõõtmed ilma katla								
Iõõriühendused								
Pikkus g	mm	745	875	875	980	980	1090	1090
Laius c	mm	750	750	750	750	750	750	750
Kõrgus a	mm	1500	1500	1500	1500	1500	1500	1500
Aluse mõõtmed								
Pikkus	mm	750	850	850	1000	1000	1100	1100
Laius	mm	800	800	800	800	800	800	800
Kõrgus	mm	100	100	100	100	100	100	100
Kaal								
Katla kogukaal	kg	238	295	295	340	340	385	385
Pakendatud katel	kg	288	345	345	390	390	435	435
Katla kere	kg	183	230	230	265	265	300	300
Katla kere transpordialusega	kg	210	260	260	295	295	330	330
Põleti	kg	10	11	11	15	15	15	15
Veemahutavus	liitrid	65	103	103	145	145	180	180
Ühendused								
Katla vool	PN 6 DN	50	50	50	65	65	65	65
Katla tagastus	PN 6 DN	50	50	50	65	65	65	65
Kaitseühendus	R	1¼	1¼	1¼	1¼	1¼	1¼	1¼
Äravool	R	1¼	1¼	1¼	1¼	1¼	1¼	1¼
Kondensaadi äravooluga kondensaadipott	mm	20	20	20	20	20	20	20
Suitsugaasi näitajad *2								
Temperatuur (tagastustemperatuuriga 30 °C)								
– nimisoojussuutõimega	°C	45	45	45	45	45	45	45
– osalise koormusega	°C	35	35	35	35	35	35	35
Temperatuur (tagastustemperatuuriga 60 °C)		65	65	65	65	65	65	65
Massivoolukiirus (maagaasi korral)								
– nimisoojussuutõimega	kg/h	120	180	240	300	360	420	477
– osalise koormusega	kg/h	36	54	72	90	108	126	143
Suitsugaasiühendus	DN	200	200	200	200	200	200	200
Tõmme lööri väljalaskeava juures	mbar Pa	0,7 70	0,7 70	0,7 70	0,7 70	0,7 70	0,7 70	0,7 70
Toote näitajad vastavalt standardi ENEV hooajalisele tõhususele [vastavalt DIN-ile]								
Küttesüsteemi temperatuuriga 40/30 °C	%	Kuni 98 (Hs) [brutokütteväärtus] / 109 (Hi netokütteväärtus)						
Küttesüsteemi temperatuuriga 75/60 °C	%	Kuni 96 (Hs) [brutokütteväärtus] / 106 (Hi netokütteväärtus)						
Nimisoojussuutõime vahemik								
TF/TR = 50/30	kW	16–80	32–120	32–160	48–200	48–240	64–280	64–318
TF/TR = 80/60	kW	15–74	29–110	29–146	44–184	44–220	58–258	58–291
Ooteseisundi kadu qB,70	%	0,6	0,5	0,3	0,6	0,6	0,6	0,6
NOx		*NOx, < 24 mg/kWh						

*1 Monteerimata alusega

*2 Väärtused suitsugaasisüsteemi suuruse arvutamiseks vastavalt standardile EN 13384, põhinevad maagaasi 10% CO₂ sisaldusel
Suitsugaasi temperatuurid tegelike brutoväärtustena põlemisõhu temperatuuriga 20 °C. Osalise koormuse üksikasjad viitavad võimsusele, mis on 30% nimisoojussuutõimest. Kui osaline koormus on teistsugune (oleneb põleti töörežiimist), arvutage suitsugaasi massivoolukiirus sellele vastavalt.

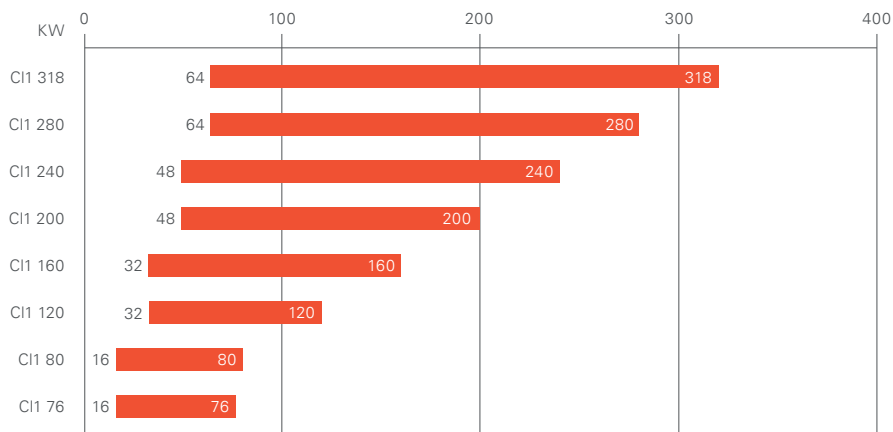
* NOx < 24 mg/kWh (2 krediidipunkti) on kooskõlas keskkonnamõjude hindamise meetodi BREEAM juhendi „BREEAM UK New Construction 2018 – Technical Manual“ hindamiskriteeriumitega

VITOCROSSAL 100
TEHNILISED ANDMED

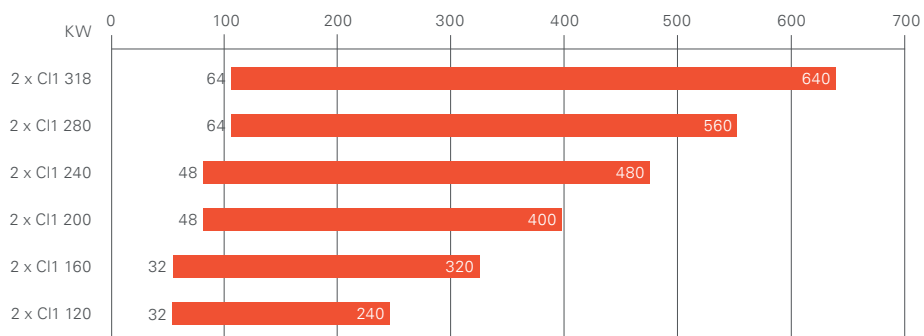
VITOCROSSAL 100, KAKSIKATEL

Nimisoojusvõimsus	kW	240	318	400	480	560	636
Kaksikkatel koosneb kahest katlast, mõlemal	kW	120	156	200	240	280	318
Üldmõõtmed ilma katla lõoriühendusega							
Pikkus	mm	875	875	980	980	1090	1909
Laius	mm	1500	1500	1500	1500	1500	1500
Kõrgus	mm	1500	1500	1500	1500	1500	1500
Kogukaal	kg	590	590	680	680	770	770
Veemahutavus	liitrid	206	206	290	290	360	360

ÜHE KATLA VÕIMSUSVAHEMIK



KAKSIKATLA VÕIMSUSVAHEMIK



Viessmann Limited
Hortonwood 30, Telford
Shropshire, TF1 7YP
Tel: 01952 675000
Faks: 01952 675040
www.viessmann.co.uk

Teie kaubanduspartner: